



CENTURY 21

Sea Port



## Nieuwbouwproject

### Residentie Saint-Malo

Koninklijke Baan 136 - 8670 Koksijde

**Vanaf € 340.000 - € 950.000**

Het project **SAINT MALO** betreft de realisatie van een meergezinswoning in het bruisende centrum van Koksijde langs de Koninklijke baan nabij de zee en de winkels. Het gebouw bestaat uit een gelijkvloers en zes verdiepen, waaronder 1 studio, 4 ruime appartementen met zongerichte terrassen en een duplexappartement met 2 terrassen. Met dit project wordt kwaliteit en duurzaamheid nagestreefd, een onovertroffen wooncomfort met hoogstaande afwerkingen en bovendien energiezuinig. In het gemeenschappelijke gedeelte wordt een fietsenberging ingericht en ter hoogte van de voorgevel worden twee etalageruimtes voorzien. Op kelderniveau worden een technisch lokaal, een gemeenschappelijk afvallokaal en drie privatieve bergingen voorzien.



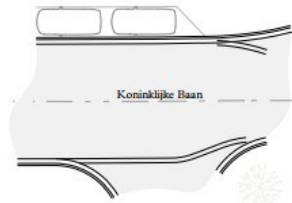
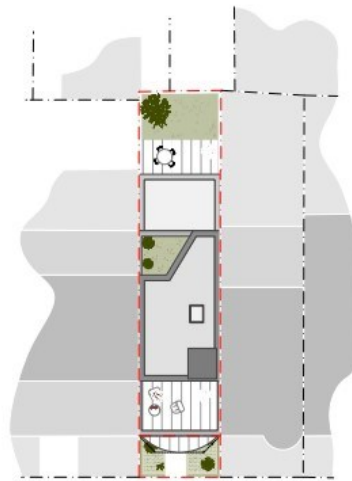
## Panden

|                  |           |   |   |   |     |   |   |   |
|------------------|-----------|---|---|---|-----|---|---|---|
| Studio 01        | € 340.000 | - | 63 m <sup>2</sup> - Terras + Tuin 33 m <sup>2</sup> | - | 0   |  | 1 |  |
| Appartement 0101 | € 395.000 | - | 67 m <sup>2</sup> - Terras 9 m <sup>2</sup>         | - | 1-2 |  | 1 |  |
| Appartement 0201 | € 425.000 | - | 67 m <sup>2</sup> - Terras 9 m <sup>2</sup>         | - | 1-2 |  | 1 |  |
| Appartement 0301 | € 430.000 | - | 67m <sup>2</sup> - Terras 9 m <sup>2</sup>          | - | 1-2 |  | 1 |  |
| Appartement 0401 | € 445.000 | - | 67 m <sup>2</sup> - Terras 9 m <sup>2</sup>         | - | 1-2 |  | 1 |  |
| Duplex 0501      | € 950.000 | - | 118 m <sup>2</sup> - 2 Terrassen 29 m <sup>2</sup>  | - | 2-3 |  | 2 |  |

## Bergingen

|            |    |                      |          |
|------------|----|----------------------|----------|
| Berging 01 | -1 | 10,61 m <sup>2</sup> | € 20.000 |
| Berging 02 | -1 | 4,54 m <sup>2</sup>  | € 12.000 |
| Berging 03 | -1 | 5,79 m <sup>2</sup>  | € 15.000 |

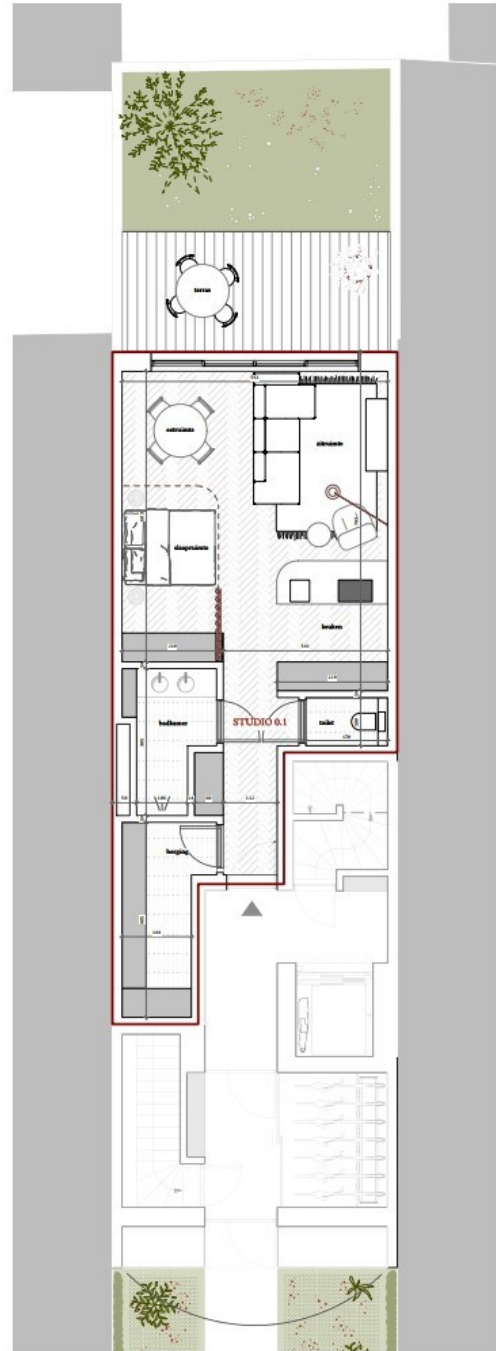
## Studio 01



VOORGEVEL



ACHTERGEVEL



GRONDPLAN

# Appartement 0101 Type 1



# Type 2



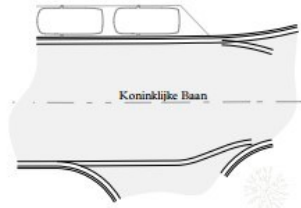
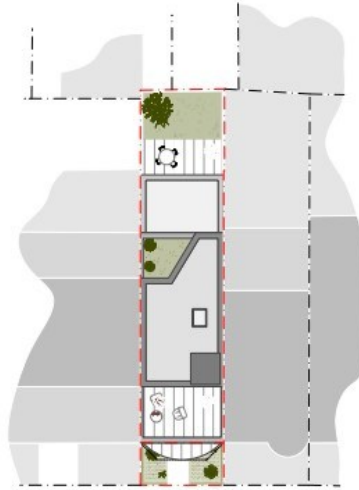
### Appartement 201 – Type 1



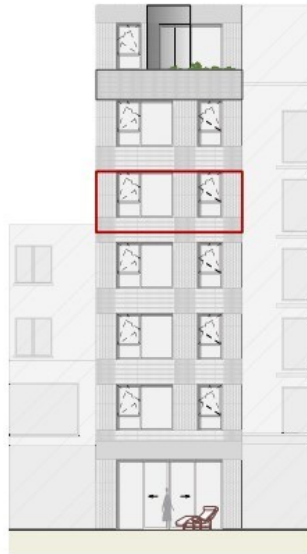
### Appartement 301 – Type 1



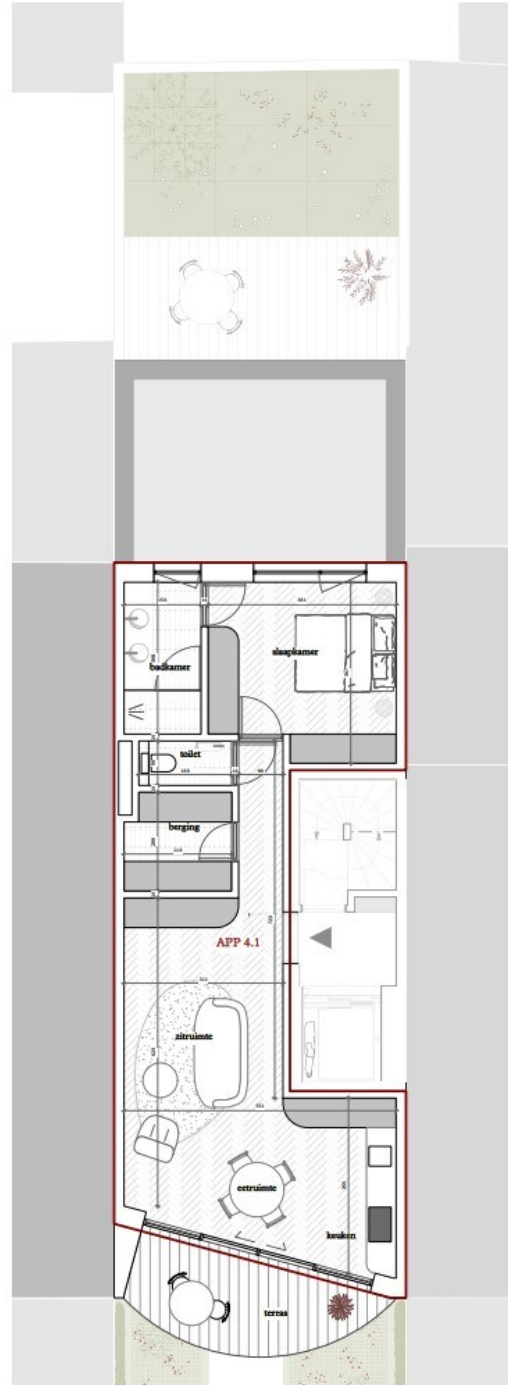
# Appartement 401 – Type 1



VOORGEVEL



ACHTERGEVEL



GRONDPLAN

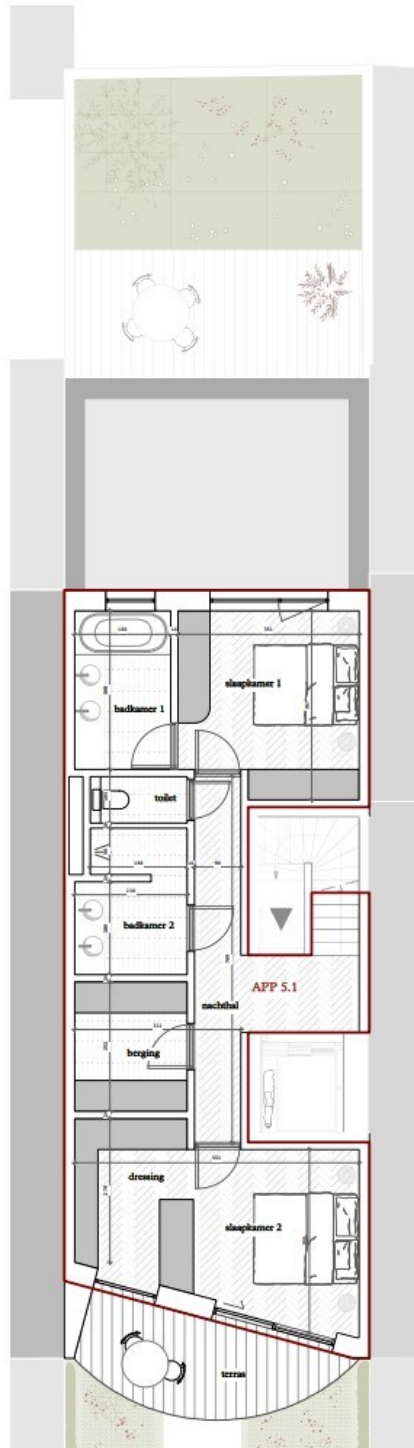
# Duplex 0501- 2 slaapkamers



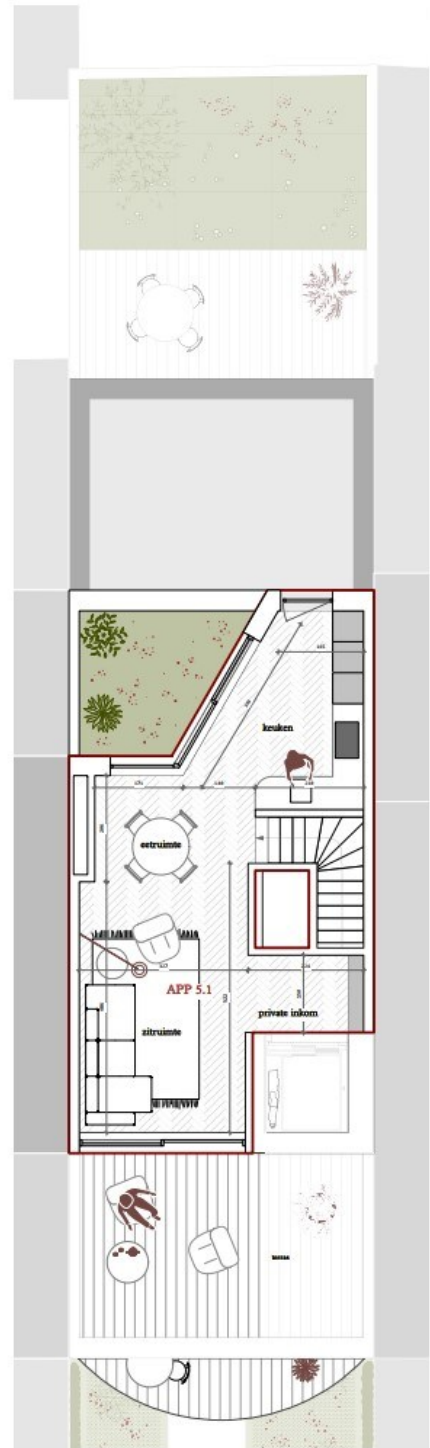
ACHTERGEVEL



VOORGEVEL

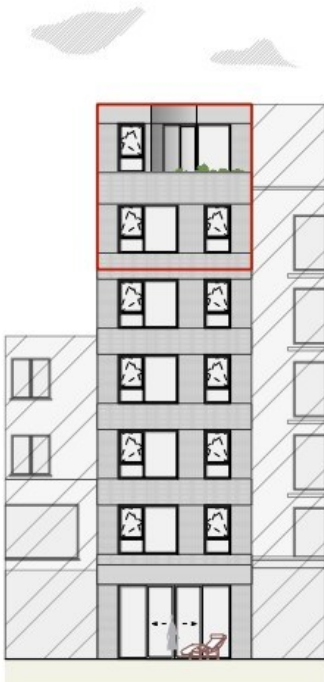


GRONDPLAN

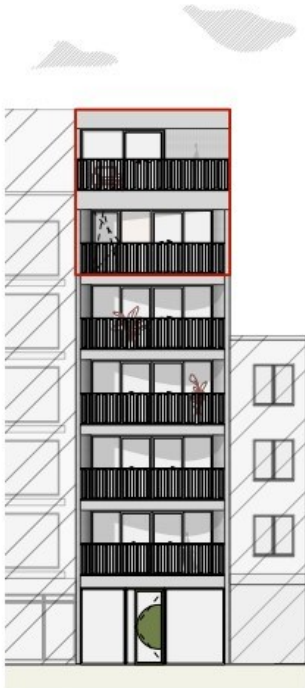


GRONDPLAN

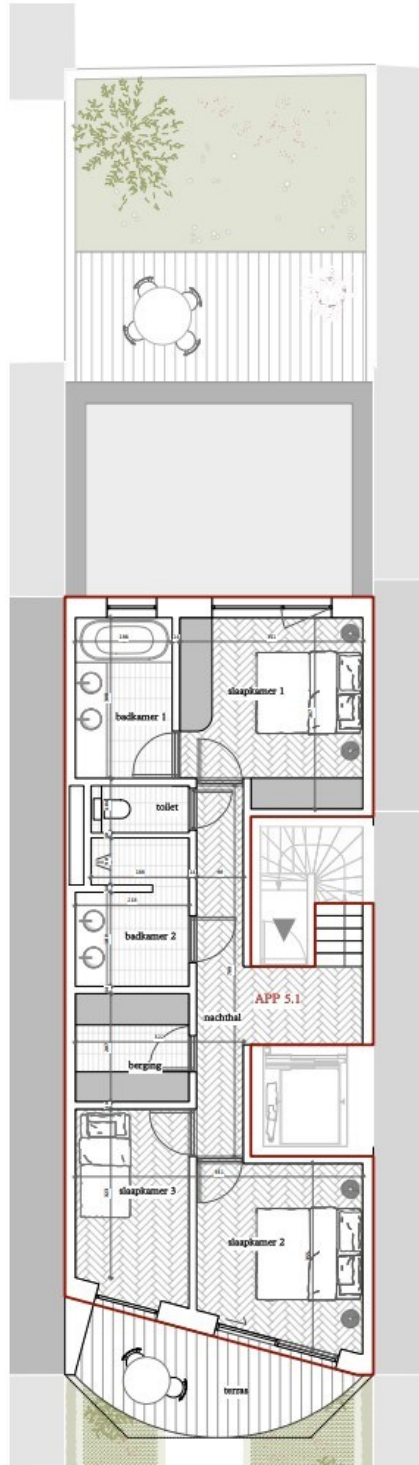
## Duplex 0501– 3 slaapkamers



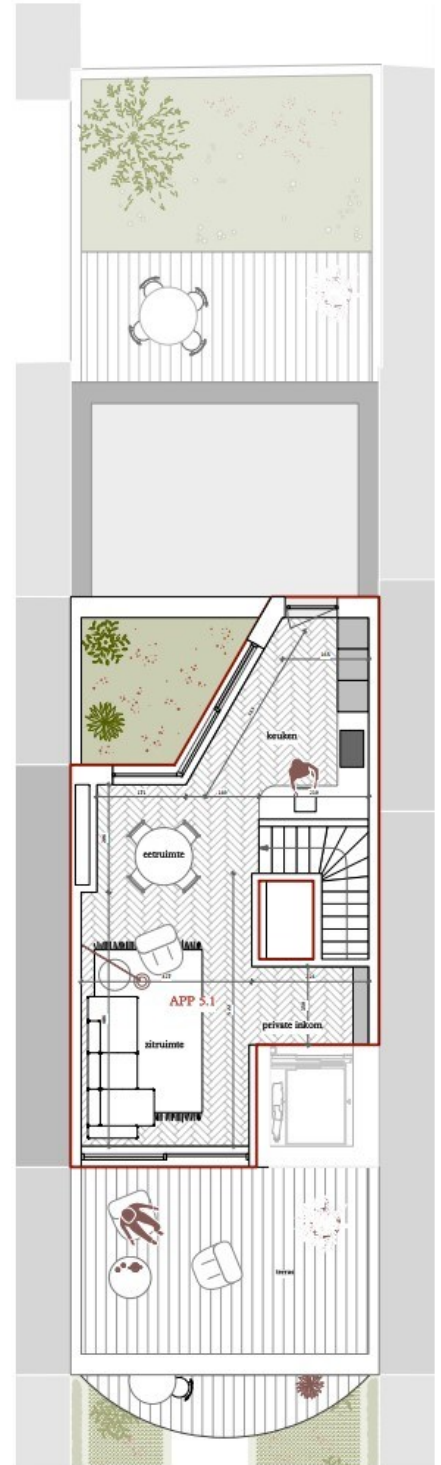
ACHTERGEVEL



VOORGEVEL



GRONDPLAN



GRONDPLAN